

Bürgergenossenschaft EnergieWende Erlangen und Erlangen-Höchstadt i.Gr.

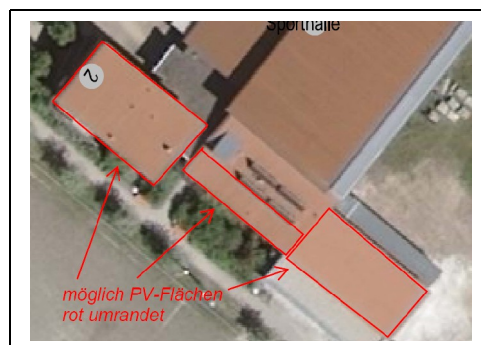


Weitere Informationen unter

www.EWERG.de, mitgliederverwaltung@ewerg.de, 09131/409899

Projekt „Bürgersolaranlage ASV Möhrendorf“

Die Bürgergenossenschaft EnergieWende Erlangen und Erlangen-Höchstadt i.Gr. (EWERG eG i.Gr.) errichtet bis Ende Juni 2012 auf den südlichen Dächern der Sportanlage des ASV Möhrendorf eine Photovoltaikanlage. Um die Investitionskosten zu reduzieren, bringt die Genossenschaft Eigenleistung beim Bau mit ein. Der Betrieb der Anlage wird über einen Wartungsvertrag sichergestellt.



Beteiligungsmöglichkeit

Wir möchten bevorzugt den Bürgerinnen und Bürgern in der Nähe unserer Anlagen die Möglichkeit geben, sich als Genossenschaftsmitglied daran zu beteiligen. Bei Interesse nehmen Sie bitte bis 15.06.2012 mit uns Kontakt auf, wir geben Ihnen gerne weitere Informationen.

Technische und wirtschaftliche Eckdaten (Prognosen)

Nennleistung	29,25kWp
Module/Wechselrichter	Kristalline Markenmodule / SMA
Spezifischer Stromertrag	Ca. 917 kWh/kWp
Investitionsvolumen	Ca. 43.000,-€ (spezifischer Preis ca. 1.470€/kWp)
Finanzierung	100 % Eigenkapital durch Genossenschaftsmitglieder
Mindestbeteiligung	Ab einem Genossenschaftsanteil zu je 500 €
Enthaltene Risikoabschläge	2% mögliche Verschattung, 2% pauschaler Sicherheitsabschlag, Betriebskostensteigerung 2,5% pro Jahr
Jahresstromproduktion	Ca. 27.000kWh (entspricht dem Jahresverbrauch von etwa 7 Durchschnittshaushalten)
CO ₂ -Vermeidung	Ca. 21t pro Jahr
Projektverzinsung	Ca. 4,1% pro Jahr
Inbetriebnahme/Laufzeit	Juni 2012/20 Jahre Laufzeit mit Verlängerungsoptionen 2*3 Jahre

Bürgergenossenschaft EnergieWende Erlangen und Erlangen-Höchstadt i.Gr.



Weitere Informationen unter
www.EWERG.de, mitgliederverwaltung@ewerg.de, 09131/409899

Qualitäts- und Sicherheitskriterien

- Projektentwicklung durch Fachkräfte der EWERG eG i.Gr. und dem erfahrenen Systemlieferanten
- Kristalline Markenmodule, 10 Jahre Herstellergarantie; 12 Jahre 90%, 25 Jahre 80% Leistungsgarantie
- Wechselrichter von SMA, deutscher Hersteller, 10 Jahre Herstellergarantie
- Montage und Service durch regionalen erfahrenen Systemlieferanten
- Anlagenabnahme durch dritte Firma
- Wartungsvertrag für den Anlagenbetrieb mit Online-Anlagenüberwachung
- Pachtvertrag über 20 Jahre mit zweimaliger Option zur Verlängerung über jeweils 3 Jahre
- Allgefahrenversicherung für Bau, Betrieb, Betriebsunterbrechung und Haftpflichtversicherung
- Vergütung nach der z.Zt. bekannten abgesenkten Einspeisevergütung, garantiert über 20 Jahre
- Jährliche Prüfung der EWERG eG i.Gr. durch den Genossenschaftsverband Bayern
- Haftung der Genossenschaftsmitglieder bis maximal zur Höhe der Anteile (keine Nachschusspflicht)

Sie haben Interesse und wollen mehr erfahren? Sprechen Sie uns an:

Bürgergenossenschaft EnergieWende Erlangen und Erlangen-Höchstadt i.Gr.
www.EWERG.de, mitgliederverwaltung@ewerg.de, Telefon 09131/409899

Hinweis: Alle Angaben und Berechnungen wurden mit größter Sorgfalt erstellt. Es handelt sich dabei um Prognosen und keine garantierten Werte für Ertrag und Rendite. Alle Betragsangaben in Euro sind ohne gesetzliche Umsatzsteuer.

Antwort bitte per Post, Email oder Fax an
mitgliederverwaltung@ewerg.de
Fax 09131/4016929

Ja, ich möchte _____ Anteile zu je 500,- der
Bürgergenossenschaft EnergieWende Erlangen
und Erlangen-Höchstadt i.Gr. zeichnen.

- Ich bin schon Genossenschaftsmitglied
- Nein, ich möchte Mitglied werden
- Ich benötige noch weitere Informationen

Vorname, Name

Straße, Hausnummer

PLZ, Ort

E-Mail

Telefon

Bitte
ausrei-
chend
frankieren

Bürgergenossenschaft EnergieWende
Erlangen und Erlangen-Höchstadt i.Gr.
Heckenweg 16

91080 Uttenreuth