



Herzlich Willkommen zur

1. Generalversammlung der

**Bürgergenossenschaft
EnergieWende Erlangen und
Erlangen-Höchstadt eG
(EWERG eG)**

2. März 2013, Unicum, Erlangen



1. Eröffnung und Begrüßung

Herzlich Willkommen!



1. Eröffnung und Begrüßung

Vorstellung

Aufsichtsrat

- Stefan Jessenberger (Vorsitz)
- Jürgen Wagner (stellv. Vorsitz) - entschuldigt
- Johannes Karl
- Dr. Wolfgang Scholz

Vorstand

- Dieter Emmerich
- Reinhard Horlamus
- Peter Weierich



Agenda

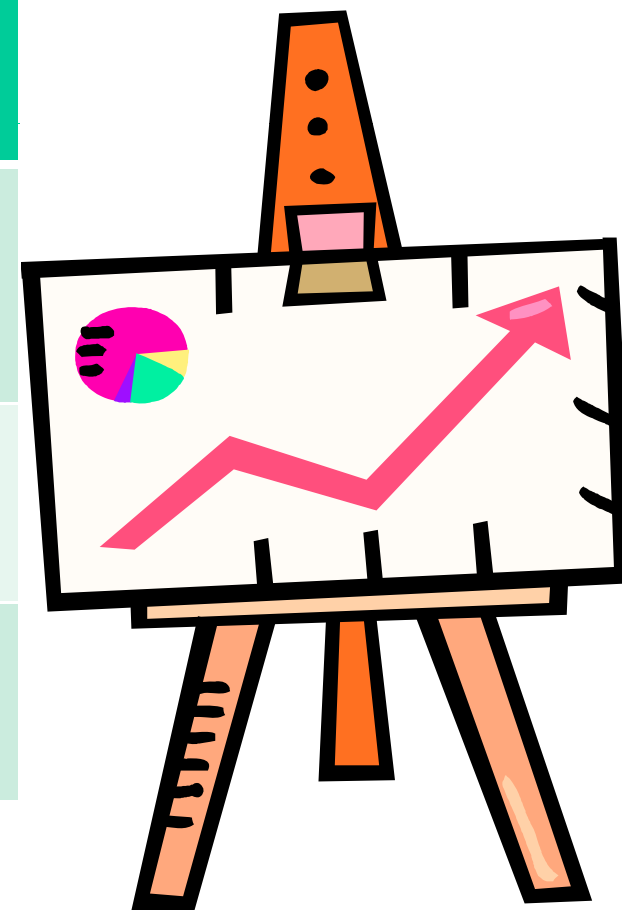
- 1. Eröffnung und Begrüßung**
- 2. Vorstandsbericht und Jahresabschluss 2012**
- 3. Bericht des Aufsichtsrates**
- 4. Beschlussfassung über den Jahresabschluss 2012**
- 5. Beschlussfassung über die Ergebnisverwendung**
- 6. Beschlussfassung über die Entlastung**
 - a) der Mitglieder des Vorstandes**
 - b) der Mitglieder des Aufsichtsrates**
- 7. Verschiedenes / Ausblick**

2. Vorstandsbericht und Jahresabschluss

- Mitgliederentwicklung
- Projekte
 - Photovoltaik
 - Windenergie
 - andere Energieträger
- Jahresabschluss
- Ausblick auf 2013

EWERG „History“

Datum	2.3.2012	15.6.2012	1.1.2013
	Gründung	Notar	250.000 € investiert
Mitglieder	60	120	158
gezeichnet	50.000	90.000	330.000



Grundsätze der Mitgliederakquisition

Verzicht auf intensive „Vorrats-Einwerbung“

- Intensive Mitgliederwerbung in räumlicher Nähe von Investitionsvorhaben
- Einladung zur Erhöhung der Anteile an alle Mitglieder nach Investitions-Entscheidung
- dadurch Minimierung des „unproduktiven“ Kapitals

Hohe Konversionsrate bei Interessenten

- Die Liste der potenziellen Interessenten bleibt kurz, weil Eintritt i.d.R. kurzfristig erfolgt



Hohe Konversionsraten

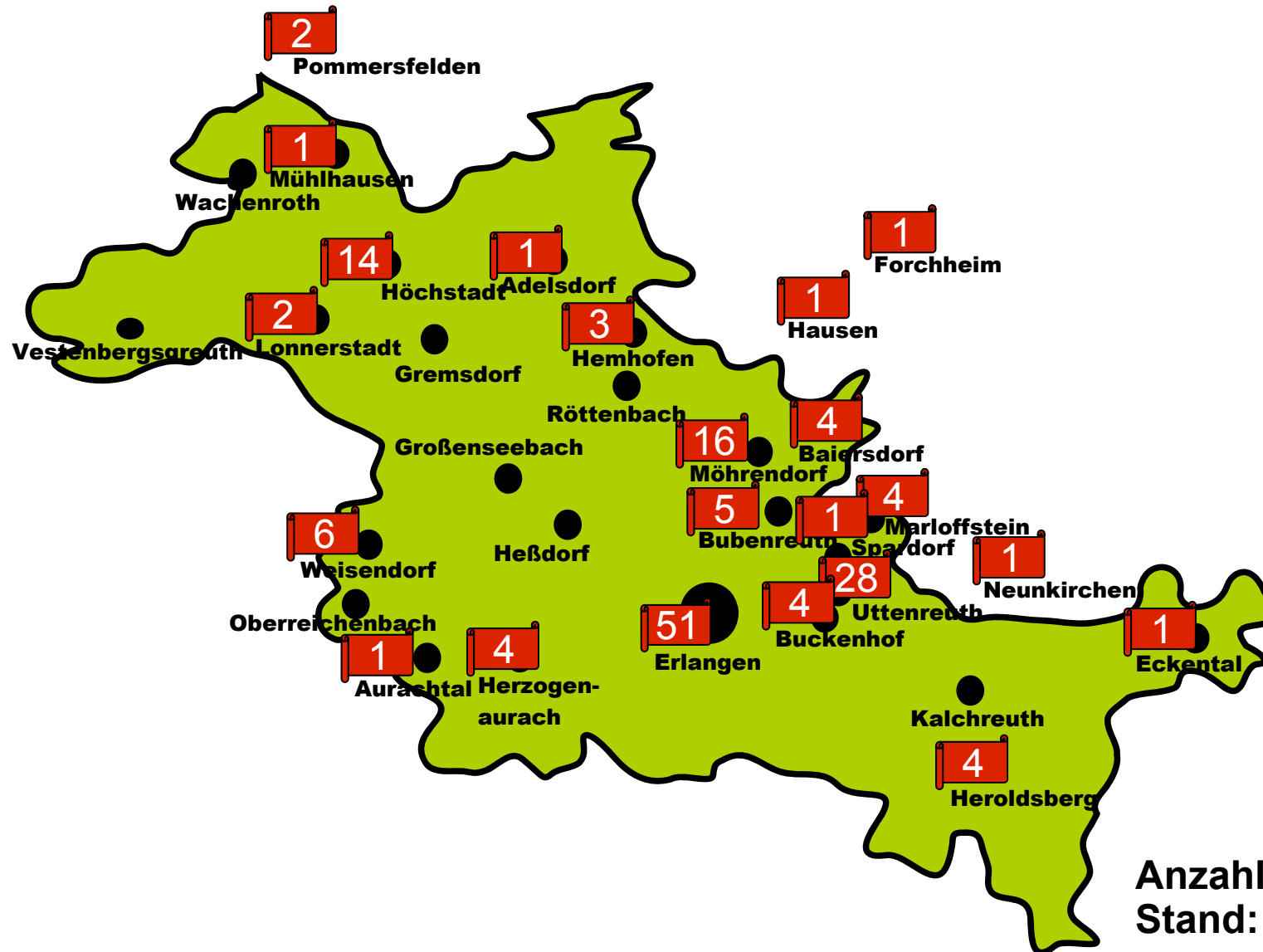
Höchststadt WKA Veranstaltung

- Von 50 Teilnehmern waren ca. 45 noch nicht Mitglieder
- 12 haben unterschrieben → Konversionsrate 33 %
- Wenn man die Funktionäre etc. abzieht sind es sogar 50 %

Leads-Liste

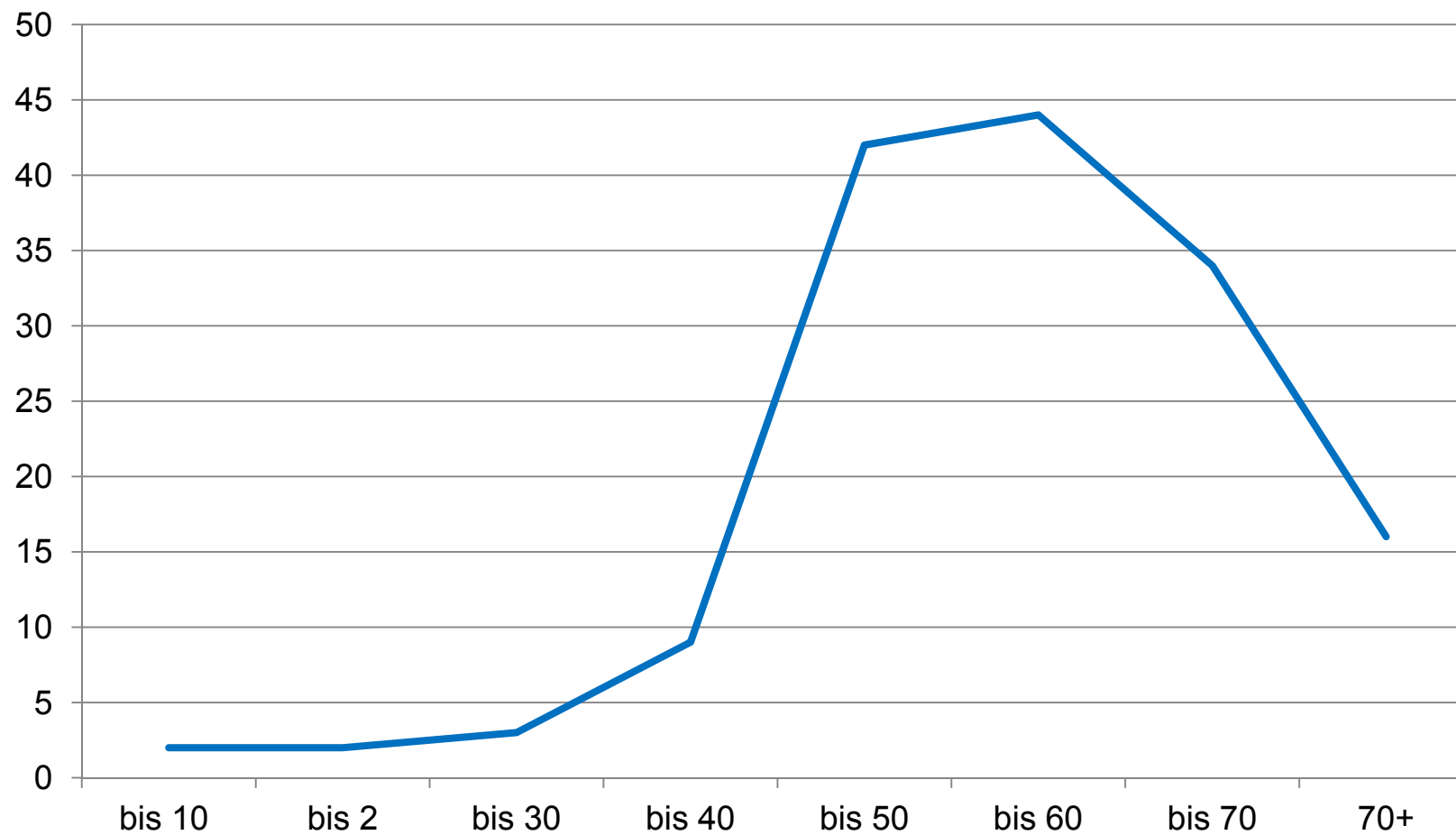
- Von 67 haben 17 unterschrieben oder wollen es tun → 25 %

EWERG eG - Mitgliederverteilung



Anzahl Mitglieder: 160
Stand: 23.02.2013

Altersverteilung der Mitglieder



Projekte 2012

Etwa 40 Projekte wurden in 2012 identifiziert und geprüft, davon

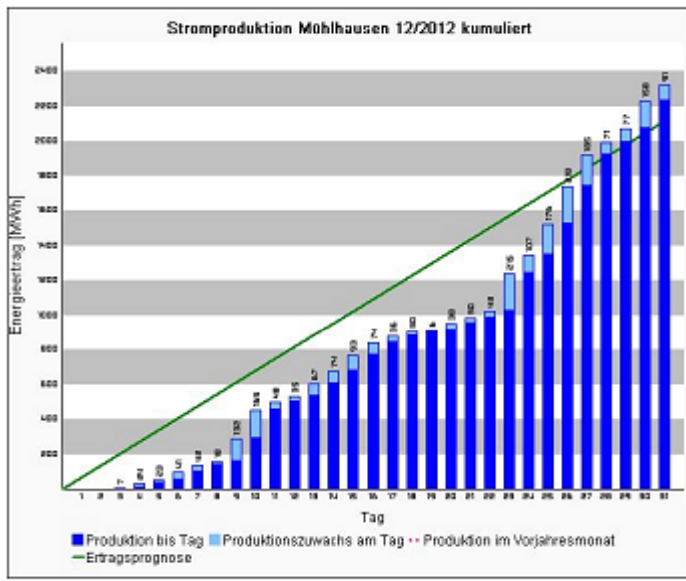
- Ca. 35 PV Projekte
- 1 eigenes Windkraftprojekt (einschl. Begehung, Kostenermittlung, Grundstückseigentümersversammlungen, Ertragsabschätzung, Wirtschaftlichkeitsberechnung, ...)
- 1 Windkraftbeteiligung
- 3 Wasserkraftprojekte (einschl. Begehungen, Kostenermittlung, Wirtschaftlichkeitsberechnung, ...)
- 1 Anfrage bzgl. Nahwärmeversorgung

Ergebnis:

→ 2 Projekte umgesetzt

→ 250.000,- € investiert

Projekte: BWE Mühlhausen – Wir sind bei den ersten Windrädern in ERH mit dabei!



Projekte: Photovoltaikanlage ASV Möhrendorf – Unsere Anlage





Bilanz 2012 - Aktiva

A. Anlagevermögen

II. Sachanlagen

andere Anlagen. Betriebs- und Geschäftsausstattung 45.368,00

III. Finanzanlagen

Beteiligungen 200.500,00

B. Umlaufvermögen

II. Forderungen und sonstige Vermögensgegenstände

sonstige Vermögensgegenstände 77,83

IV. Kassenbestand. Guthaben b. Kreditinstituten 86.281,06

Summe Aktiva

332.226,89



Bilanz 2012 - Passiva

A. Eigenkapital

I. Kapital

Gezeichnetes Kapital	337.000,00
----------------------	------------

V. Jahresüberschuss/Jahresfehlbetrag	-5.040,61
--------------------------------------	-----------

D. Verbindlichkeiten

sonstige Verbindlichkeiten	267,50
----------------------------	--------

Summe Passiva	332.226,89
----------------------	-------------------

Gewinn- und Verlustrechnung 2012

1. Abschreibungen	-1.164,80
2. Andere betriebl. Aufwendungen	
2.1. Versicherungen, Beiträge und Abgaben	-682,47
2.2. Werbe- und Reisekosten	-491,17
2.3. verschiedene betriebliche Kosten	-2.789,32
3. Sonstige Zinsen und ähnliche Erträge	117,95
4. Ergebnis der gewöhnlichen Geschäftstätigkeit	-5.009,81
5. Steuern vom Einkommen und Ertrag	-30,80
Verlust	5.040,61



Kontennachweis 2012 - Aktiva

Andere Anlagen. Betriebs- und Geschäftsausstattung	45.368,00
Beteiligungen an Personengesellschaften	200.500,00
sonstige Vermögensgegenstände	
01545 Umsatzsteuerforderungen	77,83
01576 Abziehbare Vorsteuer 19 %	9.444,42
01780 Umsatzsteuer - Vorauszahlungen	-9.444,42
Kassenbestand. Guthaben b. Kreditinstituten. Postgiro	
01200 VR-Bank	25.859,79
01210 Sparkasse	28.421,27
01220 Sparkasse Cash-Konto	32.000,00
Summe Aktiva	332.226,89



Kontennachweis 2012 - Passiva

Gezeichnetes Kapital	337.000,00
Jahresüberschuss/Jahresfehlbetrag	-5.040,61
sonstige Verbindlichkeiten	267,50
Summe Passiva	332.226,89

Kontennachweis 2012

1. Abschreibungen	-1.164,80
2. Andere betriebliche Aufwendungen	
2.1. Versicherungen, Beiträge und Abgaben	
Versicherungen	-176,47
Beiträge	-330,00
Sonstige Abgaben	-176,00
2.2. Werbe- und Reisekosten	-491,17
2.3. verschiedene betriebliche Kosten	
Sonstige betriebliche Aufwendungen	-211,00
Porto	-37,30
Bürobedarf	-15,59
Rechts- und Beratungskosten	-2.386,50
Aufwendungen für Lizenzen, Konzessionen	-16,72
Kosten des Geldverkehrs	-122,21
3. Sonstige Zinsen und ähnliche Erträge	117,95
4. Steuern vom Einkommen und Ertrag	
Kapitalertragsteuer 25%	-29,58
SolZ auf Kapitalertragsteuer 25%	-1,22
Verlust	5.040,61

Projekte 2013

Öffentlichkeitsarbeit und Projektwerbung

AK PV:

Dachbesitzer systematisch anschreiben

AK Wind:

Ansprache BGM, Projektentwickler, Grundstückseigentümer

März 2013:

Vorstellung bei der Bürgermeisterbesprechung

April 2013 (13./14.04.2013):

Energie- und Umweltwochenende

Mühlhausen (Einweihung Windräder)

Mai 2013: (04./05.05.2013)

Gewerbe- und Umwelttag Höchststadt

Projekte 2013

Energiepark Uttenreuth:

Naturstrom AG, Forchheim

Konversionsfläche, Überfüllung der alten
Munitionsbunker, Bau ab Herbst 2013

Ca. 14 ha, 5-6 MWp, ca. 5-6 Mio € Investition

ca. 4-5% Projektrendite





Projekte 2013

BWE Langenzenn

6 Bürgerwindräder, Stadt Langenzenn als Partner

Projektierer Fa. Wust Wind und Sonne

Inbetriebnahme Dezember 2013

Leistung 6*3 MW, ca. 30 Mio € Investition

davon ca. 8,7 Mio Eigenkapital, ca. 6% Projektrendite



Nächste Schritte: Marketing (kostensparend!)

Eigene, neue Homepage

- zukünftig mit aktuellen Daten aus unseren Projekten
- Erneuerung des Designs

Informationsveranstaltungen „in der Fläche“

Lisa Meier offizielle Vertreterin in Höchstadt & Umgebung

Weitere Vernetzung mit anderen BEG

- 50 Teilnehmer aus ganz Nordbayern bei heutiger Veranstaltung
Themen: Stromvermarktung, Zusammenarbeit
40 Gäste, 3 Referenten, 5 Sponsoren
- Networking im Bayerischen Genossenschaftsverband



Auswahl von Veranstaltungen

Arbeitskreis Photovoltaik

Jeden letzten Mittwoch im Monat (bis auf Ferien und Dezember), Johannes Karl, Johannes.Karl@ewerg.de
09131/209195

Arbeitskreis Windkraft

Treffen nach Bedarf, Stefan Jessenberger
weitere Mitarbeiter gesucht!

Monatstreffen der Initiative “Energiewende ER(H)langen”

Jeden 2. Donnerstag im Monat
Stadtteilhaus Röthelheimpark
(Gruppenraum 1 – Raum 112), Erlangen

Termine unter www.ewerg.de



Arbeitskreise

AK Photovoltaik

Johannes Karl, Johannes.Karl@ewerg.de, 09131/209195

AK Windkraft

Stefan Jessenberger, stefan.jessenberger@ewerg.de

AK Wasserkraft

Richard Marenbach richard.marenbach@gmx.de und
Jürgen Wagner jürgen.wagner@ewerg.de

AK Kraft-Wärme-Kopplung

Daniel Glaser, daniel.glaser@gmx.de

AK Innovationsthemen (z. B. Contracting)

Wolfgang Scholz, wolfgang.scholz@ewerg.de und
Peter Weierich, peter.weierich@ewerg.de, 0163/6166110

AK Öffentlichkeitsarbeit

Peter Weierich, peter.weierich@ewerg.de, 0163/6166110

3. Bericht des Aufsichtsrates

- 4 gemeinsame Sitzungen von Aufsichtsrat und Vorstand
- Beratung bei den Entscheidungen zur Realisierung der PV-Anlage in Möhrendorf sowie der Beteiligung am Windkraftprojekt in Mühlhausen
- Prüfung des Jahresabschlusses 2012 auf Vollständigkeit und Richtigkeit
- Operative Mitarbeit, Leitung von AK`s

4. Beschlussfassung über den Jahresabschluss 2012



Aktiva	A. Anlagevermögen	
	II. Sachanlagen	
	3. andere Anlagen. Betriebs- und Geschäftsausstattung	45.368,00
	III. Finanzanlagen	
	3. Beteiligungen	200.500,00
	B. Umlaufvermögen	
	II. Forderungen und sonstige Vermögensgegenstände	
	4. sonstige Vermögensgegenstände	77,83
	IV. Kassenbestand. Guthaben b. Kreditinstituten. Postgiro	86.281,06
	Summe Aktiva	332.226,89

Passiva	A. Eigenkapital	
	I. Kapital	
	Gezeichnetes Kapital	337.000,00
	V. Jahresüberschuss/Jahresfehlbetrag	-5.040,61
	D. Verbindlichkeiten	
	8. sonstige Verbindlichkeiten	267,50
	Summe Passiva	332.226,89

Ergebnis	- 5.040,61
02.03.2012	27

4. Beschlussfassung über den Jahresabschluss 2012



Antrag: Der Jahresabschluss 2012 wird wie vorgelegt festgestellt

5. Beschlussfassung über die Ergebnisverwendung

Antrag: Der Jahresfehlbetrag von 5.040,61 € wird auf das neue Geschäftsjahr (auf neue Rechnung) vorgetragen.



6. Beschlussfassung über die Entlastung des Vorstandes / Aufsichtsrates

Antrag a: Dem Vorstand wird für das Geschäftsjahr 2012 Entlastung erteilt.

Antrag b: Dem Aufsichtsrat wird für das Geschäftsjahr 2012 Entlastung erteilt.



7. Verschiedenes / Ausblick



Vielen Dank für Ihr Kommen!